

双环耦合器

钢 / 不锈钢, 带平头螺钉

规格

孔代码

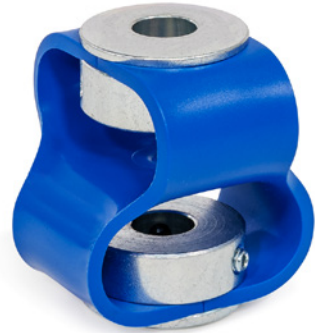
- B型: 不带键槽

钢制 ST

- 镀锌, 蓝钝
- 环
热塑性弹性体 (TPE) S
- 工作温度 -30 °C 至 +80 °C
- 蓝色
- 硬度 55 Shore D
- 平头螺钉 DIN 916
钢制, 镀锌

AISI 316L A4 不锈钢

- 普通饰面
- 环
热塑性弹性体 (TPE),
符合 FDA 标准的材料 F
- 工作温度 -30 °C 至 +80 °C
- 蓝色
- 硬度 50 Shore D
- 平头螺钉 DIN 916
不锈钢

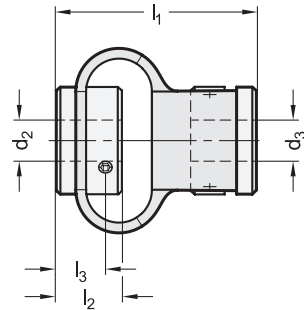
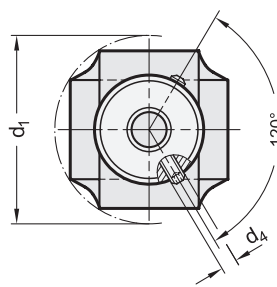


信息

双环耦合器 GN 2250 连接轴并补偿轴向、径向和角度错位。特殊的设计具有减震和减振效果, 使连接的轴隔热和绝缘, 并确保运行非常平稳。AISI 316L 不锈钢版本特别适用于高腐蚀性环境中的应用, 并且由于双环的材料符合 FDA 标准, 也适用于食品领域。

技术信息

- 联轴器概览 (参见页面)
- 联轴器的一般信息 (参见页面)
- ISO-基本公差 (参见页面 A21)
- 塑料特性 (参见页面 A2)
- 不锈钢特性 (参见页面 A26)



GN 2250-ST

说明	d1 ±1	d2 - d3 H8 建议采用主 轴公差 h7	d4	l1 ±2	l2	l3	最大扭矩 Nm	最大旋转 速度 (min ⁻¹)	惯性矩 kgm ²	静态扭转 刚度 Nm/rad	弹性比率 N/mm	最大轴偏差 径向 (mm)	最大轴偏差 轴向 (mm)	最大轴偏差 角向 (°)	平头螺钉的 最大拧紧扭矩 (Nm)	
GN 2250-29-B6-6-ST-S	29	6-6	M 3	29	9	2.5	0.5	3000	41 × 10 ⁻⁶	13	13	±2	±2	±10	1	32
GN 2250-48-B10-10-ST-S	48	10-10	M 4	46	13	9	2	3000	160 × 10 ⁻⁵	28	7	±3	±4	±12	1	84

GN 2250-A4

说明	d1 ±1	d2 - d3 H8 建议采用主 轴公差 h7	d4	l1 ±2	l2	l3	最大扭矩 Nm	最大旋转 速度 (min ⁻¹)	惯性矩 kgm ²	静态扭转 刚度 Nm/rad	弹性比率 N/mm	最大轴偏差 径向 (mm)	最大轴偏差 轴向 (mm)	最大轴偏差 角向 (°)	平头螺钉的 最大拧紧扭矩 (Nm)	
GN 2250-29-B6-6-A4-F	29	6-6	M 3	29	9	2.5	0.5	3000	41 × 10 ⁻⁶	13	13	±2	±2	±10	0.8	26
GN 2250-48-B10-10-A4-F	48	10-10	M 4	46	13	9	2	3000	160 × 10 ⁻⁵	28	7	±3	±4	±12	1.8	89

不锈钢